



Управление наружной рекламы
Администрации города Красноярск

**СБОРНИК
ТИПОВЫХ СТАЦИОНАРНЫХ
РЕКЛАМНЫХ КОНСТРУКЦИЙ**

СБОРНИК ТИПОВЫХ СТАЦИОНАРНЫХ РЕКЛАМНЫХ КОНСТРУКЦИЙ



УПРАВЛЕНИЕ
НАРУЖНОЙ РЕКЛАМЫ
АДМИНИСТРАЦИИ
ГОРОДА КРАСНОЯРСК



ОПИСАТЕЛЬНАЯ ЧАСТЬ

УПРАВЛЕНИЕ
НАРУЖНОЙ РЕКЛАМЫ
АДМИНИСТРАЦИИ
ГОРОДА КРАСНОЯРСК

СОДЕРЖАНИЕ СБОРНИКА

1. Щитовые установки 12м x 4м.....	4
2. Щитовые установки 6м x 3м.....	6
3. Щитовые установки 10 м ²	8
4. Светодиодный экран.....	10
5. Отдельностоящая конструкция 1.4м x 3м.....	12
6. Щитовая установка 1.2 x 1.8м.....	14
7. Отдельностоящая конструкция 1,2x1,8 м HoReCa	16
8. Конструкция Панель-кронштейн 1.2 x 1.8м, 0.8 x 1.2м.....	18
9. Плоскостные крышные объекты.....	20
10. Крышные объекты из отдельностоящих элементов.....	22
11. Настенные панно.....	24
12. Строительные ограждения.....	26
13. Строительные сетки.....	28
14. Отдельностоящая конструкция 1.5м x 1.5м.....	30
15. Отдельностоящая конструкция Информационно-коммуникационный указатель.....	32
16. Отдельностоящая конструкция Остановочный павильон.....	34
17. Отдельностоящая конструкция Остановочная площадка.....	36
18. Отдельностоящая конструкция Скамья уличная.....	38
19. Отдельностоящая конструкция Указатель памятников.....	40



**УПРАВЛЕНИЕ
НАРУЖНОЙ РЕКЛАМЫ
АДМИНИСТРАЦИИ
ГОРОДА КРАСНОЯРСК**

1. ЩИТОВЫЕ УСТАНОВКИ 12м x 4м

Отдельно стоящие на земле объекты наружной рекламы и информации, имеющие внешние поверхности для размещения информации и состоящие из фундамента, каркаса и информационного поля.



**УПРАВЛЕНИЕ
НАРУЖНОЙ РЕКЛАМЫ
АДМИНИСТРАЦИИ
ГОРОДА КРАСНОЯРСК**



ОСНОВНЫЕ ХАРАКТЕРИСТИКИ РЕКЛАМНОЙ КОНСТРУКЦИИ:

РАЗМЕРЫ:

- размер информационного поля: 12м x 4м
- основной цвет конструкции - серый (RAL 7015)
- в качестве дополнительных цветов могут использоваться - синий (RAL 5002), зелёный (RAL 6029), оранжевый (RAL 2009), бордовый (RAL 3004)

ТЕХНОЛОГИЯ ЗАМЕНЫ ИЗОБРАЖЕНИЯ:

- бумажный постер
- виниловое полотно

ОПОРНАЯ СТОЙКА:

- выполнена из прямоугольной профильной трубы (от 60см до 160см), или круглой профильной трубы (диаметр от 60см до 160см)
- допустимая высота опорной стойки: от 4,5м до 11,0м
- цвет опорной стойки: серый (RAL 7015)
- устанавливается под прямым углом к нижней кромке рекламной панели

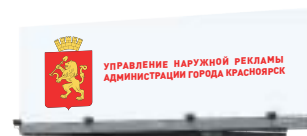
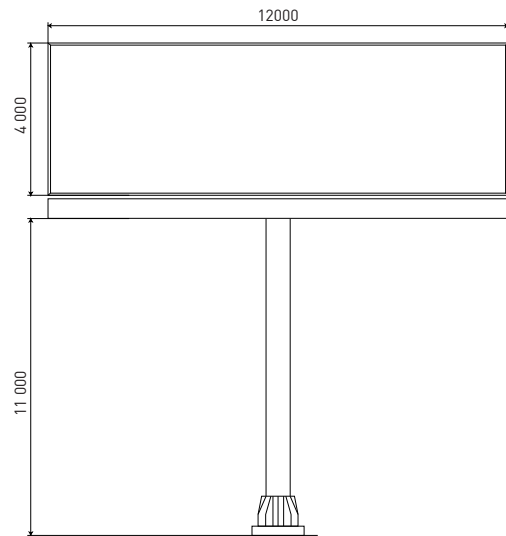
ВОЗМОЖНЫЕ ТЕХНОЛОГИИ СМЕНЫ ИЗОБРАЖЕНИЙ:

- призматрон
- другие технологии автоматической смены изображений

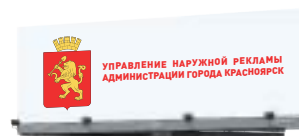
ПОДСВЕТ РЕКЛАМНОЙ КОНСТРУКЦИИ:

- рекламная конструкция предполагает использование энергосберегающей системы подсвета

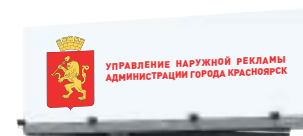
ВАРИАНТЫ ВОЗМОЖНОГО ДИЗАЙНА ЩИТОВЫХ УСТАНОВОК 12м x 4м



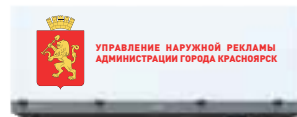
1.1



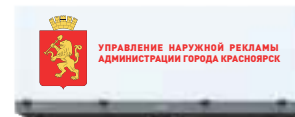
1.2



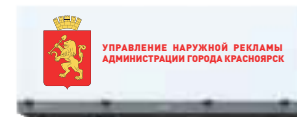
1.3



1.4



1.5



1.6



1.7



**УПРАВЛЕНИЕ
НАРУЖНОЙ РЕКЛАМЫ
АДМИНИСТРАЦИИ
ГОРОДА КРАСНОЯРСК**

2. ЩИТОВЫЕ УСТАНОВКИ 6м x 3м

Отдельно стоящие на земле объекты наружной рекламы и информации, имеющие внешние поверхности для размещения информации и состоящие из фундамента, каркаса и информационного поля.



**УПРАВЛЕНИЕ
НАРУЖНОЙ РЕКЛАМЫ
АДМИНИСТРАЦИИ
ГОРОДА КРАСНОЯРСК**



ОСНОВНЫЕ ХАРАКТЕРИСТИКИ РЕКЛАМНОЙ КОНСТРУКЦИИ:

РАЗМЕРЫ:

- размер информационного поля: 6м x 3м
- внешние габариты рекламной панели: не более 6,4м x 3,4м для рабочих поверхностей на основе призматронов:
- размер информационного поля: 6м x 3,2м
- внешние габариты рекламной панели: не более 3,6м x 6,4м
- основной цвет конструкции - серый (RAL 7015)
- в качестве дополнительных цветов могут использоваться - синий (RAL 5002), зелёный (RAL 6029), оранжевый (RAL 2009), бордовый (RAL 3004)

ТЕХНОЛОГИЯ ЗАМЕНЫ ИЗОБРАЖЕНИЯ:

- бумажный постер
- виниловое полотно

ОПОРНАЯ СТОЙКА:

- выполнена из прямоугольной профильной трубы (от 15см до 75см), или круглой профильной трубы (диаметр от 15см до 75см)
- допустимая высота опорной стойки: от 4,0м до 6,0м
- цвет опорной стойки: серый (RAL 7015)
- устанавливается под прямым углом к нижней кромке рекламной панели

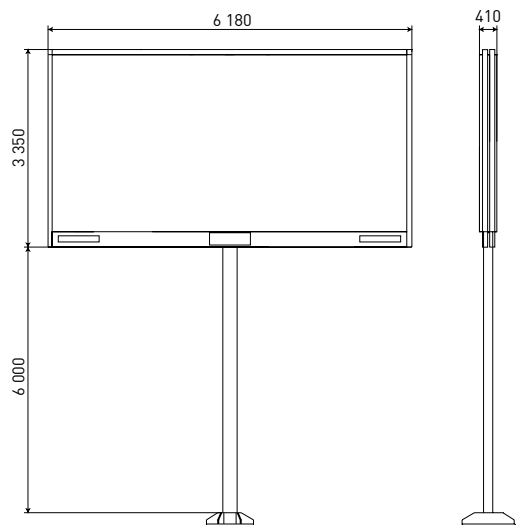
ВОЗМОЖНЫЕ ТЕХНОЛОГИИ СМЕНЫ ИЗОБРАЖЕНИЙ:

- призматрон
- другие технологии автоматической смены изображений

ПОДСВЕТ РЕКЛАМНОЙ КОНСТРУКЦИИ:

- рекламная конструкция предполагает использование энергосберегающей системы подсвета

ВАРИАНТЫ ВОЗМОЖНОГО ДИЗАЙНА ЩИТОВЫХ УСТАНОВОК 6м x 3м



2.1



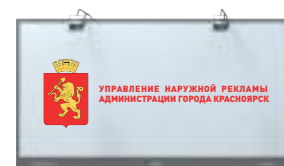
2.2



2.3



2.4



2.5



2.1



**УПРАВЛЕНИЕ
НАРУЖНОЙ РЕКЛАМЫ
АДМИНИСТРАЦИИ
ГОРОДА КРАСНОЯРСК**

3. ЩИТОВЫЕ УСТАНОВКИ 10м²

Отдельно стоящие на земле объекты наружной рекламы и информации, имеющие внешние поверхности для размещения информации и состоящие из фундамента, каркаса и информационного поля.



УПРАВЛЕНИЕ
НАРУЖНОЙ РЕКЛАМЫ
АДМИНИСТРАЦИИ
ГОРОДА КРАСНОЯРСК



ОСНОВНЫЕ ХАРАКТЕРИСТИКИ РЕКЛАМНОЙ КОНСТРУКЦИИ:

РАЗМЕРЫ:

- размер информационного поля: 3,7м x 2,7м
- внешние габариты рекламной панели: не более 4,4м x 3,4м
- по периметру панели рекламной конструкции может быть смонтирована пластиковая или металлическая облицовка
- основной цвет конструкции - серый (RAL 7015)

ТЕХНОЛОГИЯ ЗАМЕНЫ ИЗОБРАЖЕНИЯ:

- виниловое полотно

ОПОРНАЯ СТОЙКА:

- выполнена из прямоугольной профильной трубы (от 18см до 36см), облицовка опоры (от 40см до 76см) может быть выполнена из металла, пластика, каленого стекла или других безопасных материалов
- допустимая высота опорной стойки: от 2,5м до 4,0м
- цвет опорной стойки: серый (RAL 7015)
- устанавливается под прямым углом к нижней кромке рекламной панели
- в случае размещения данной конструкции на тротуаре высота опорной стойки должна составлять не менее 3,5м

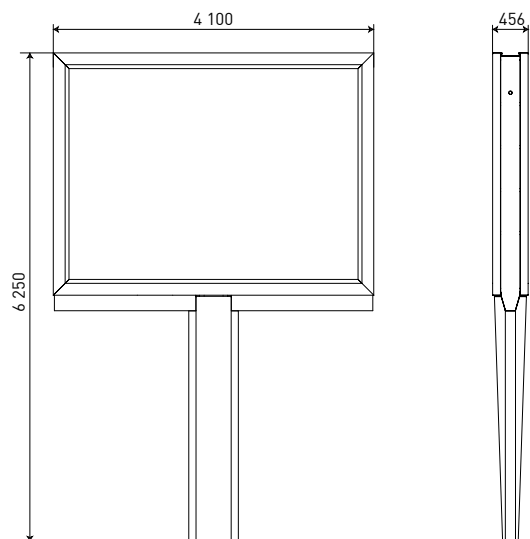
ВОЗМОЖНЫЕ ТЕХНОЛОГИИ СМЕНЫ ИЗОБРАЖЕНИЙ:

- призматрон
- скроллер
- другие технологии автоматической смены изображений

ПОДСВЕТ РЕКЛАМНОЙ КОНСТРУКЦИИ:

- рекламная конструкция предполагает использование энергосберегающей системы подсвета

ВАРИАНТЫ ВОЗМОЖНОГО ДИЗАЙНА ЩИТОВЫХ УСТАНОВОК 10м²



3.1



3.2



3.3



**УПРАВЛЕНИЕ
НАРУЖНОЙ РЕКЛАМЫ
АДМИНИСТРАЦИИ
ГОРОДА КРАСНОЯРСК**

4. СВЕТОДИОДНЫЙ ЭКРАН

Светодиодные экраны (электронные табло) - объекты наружной рекламы и информации, предназначенные для воспроизведения изображения на плоскости экрана за счет светоизлучения светодиодов, ламп, иных источников света или светоотражающих элементов.

Светодиодные экраны могут размещаться как в виде отдельно стоящих конструкций, так и в виде конструкций, размещаемых на стенах зданий и сооружений, а так же на их крышах.



ОСНОВНЫЕ ХАРАКТЕРИСТИКИ РЕКЛАМНОЙ КОНСТРУКЦИИ:

- информационное поле представляет собой электронный дисплей, основными элементами которого являются светодиоды, формирующие изображение

РАЗМЕРЫ:

- габаритные размеры информационного поля электронного экрана определяются в каждом конкретном случае индивидуально

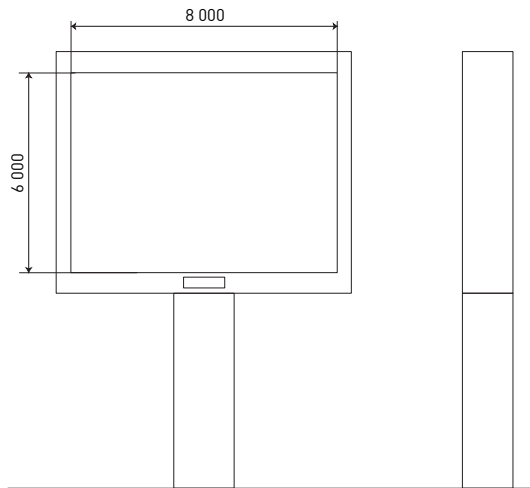
ОПОРНАЯ СТОЙКА:

- высота стойки светодиодного экрана согласуется в каждом конкретном случае в порядке, установленном действующими правилами установки и эксплуатации объектов наружной рекламы и информации
- устанавливается под прямым углом к нижней кромке рекламной панели
- опорная стойка и декоративный корпус могут иметь различные варианты формы и цветового исполнения

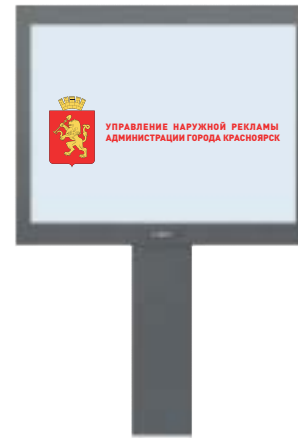


УПРАВЛЕНИЕ
НАРУЖНОЙ РЕКЛАМЫ
АДМИНИСТРАЦИИ
ГОРОДА КРАСНОЯРСК

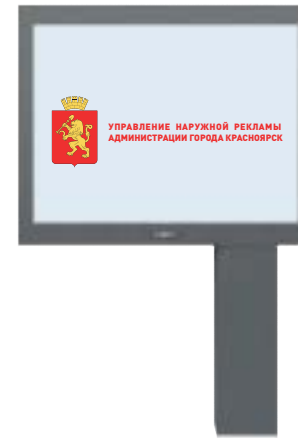
ВАРИАНТЫ ВОЗМОЖНОГО ДИЗАЙНА СВЕТОДИОДНОГО ЭКРАНА



4.1



4.2



4.3



4.4



4.5



**УПРАВЛЕНИЕ
НАРУЖНОЙ РЕКЛАМЫ
АДМИНИСТРАЦИИ
ГОРОДА КРАСНОЯРСК**

5. ОТДЕЛЬНОСТОЯЩАЯ КОНСТРУКЦИЯ 1,4м x 3м

Отдельно стоящие конструкции, имеющие внешние поверхности для размещения информации (от 1-й до 3-х) и состоящие из фундамента, каркаса и информационного поля.



**УПРАВЛЕНИЕ
НАРУЖНОЙ РЕКЛАМЫ
АДМИНИСТРАЦИИ
ГОРОДА КРАСНОЯРСК**



ОСНОВНЫЕ ХАРАКТЕРИСТИКИ РЕКЛАМНОЙ КОНСТРУКЦИИ:

РАЗМЕРЫ:

- размер информационного поля: 1,4м x 3м; 0,85м x 3м;
- основной цвет конструкции - серый (RAL 7015)

ТЕХНОЛОГИЯ ЗАМЕНЫ ИЗОБРАЖЕНИЯ:

- бумажный постер

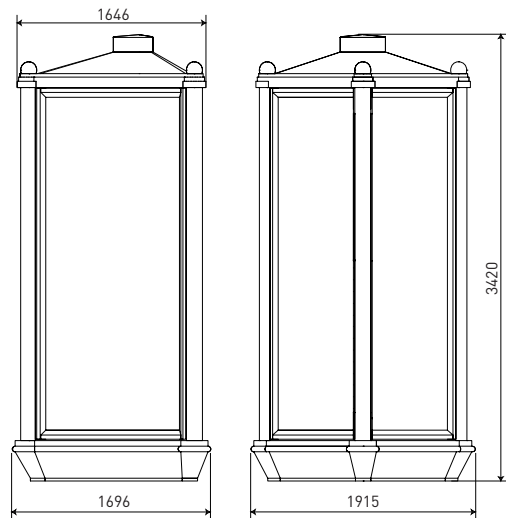
ВОЗМОЖНЫЕ ТЕХНОЛОГИИ СМЕНЫ ИЗОБРАЖЕНИЙ:

- призматрон
- другие технологии автоматической смены изображений

ПОДСВЕТ РЕКЛАМНОЙ КОНСТРУКЦИИ:

- рекламная конструкция предполагает использование энергосберегающей системы подсвета

ВАРИАНТЫ ВОЗМОЖНОГО ДИЗАЙНА ОТДЕЛЬНОСТОЯЩЕЙ КОНСТРУКЦИИ 1,4м x 3м



5.1



5.2



5.3



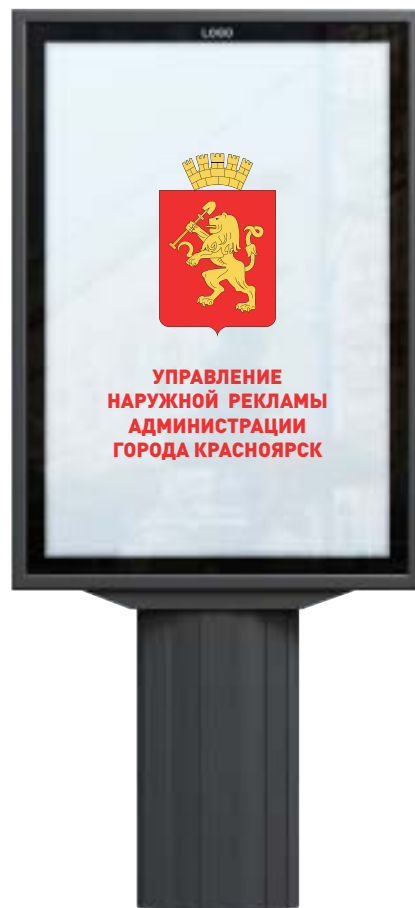
**УПРАВЛЕНИЕ
НАРУЖНОЙ РЕКЛАМЫ
АДМИНИСТРАЦИИ
ГОРОДА КРАСНОЯРСК**

6. ЩИТОВАЯ УСТАНОВКА 1,2м x 1,8м

Отдельно стоящие на земле объекты наружной рекламы и информации, имеющие внешние поверхности для размещения информации и состоящие из фундамента, каркаса и информационного поля.



**УПРАВЛЕНИЕ
НАРУЖНОЙ РЕКЛАМЫ
АДМИНИСТРАЦИИ
ГОРОДА КРАСНОЯРСК**



ОСНОВНЫЕ ХАРАКТЕРИСТИКИ РЕКЛАМНОЙ КОНСТРУКЦИИ:

РАЗМЕРЫ:

- размер информационного поля: 1,2м x 1,8м
- внешние габариты рекламной панели: не более 1,7м x 2,3м
- высота стойки: от 80см до 120см
- основной цвет конструкции - серый (RAL 7015)

ТЕХНОЛОГИЯ ЗАМЕНЫ ИЗОБРАЖЕНИЯ:

- бумажный постер

ОПОРНАЯ СТОЙКА:

- облицовка конструкций может быть выполнена из различных безопасных материалов (металл, пластик, каленое стекло и др.)

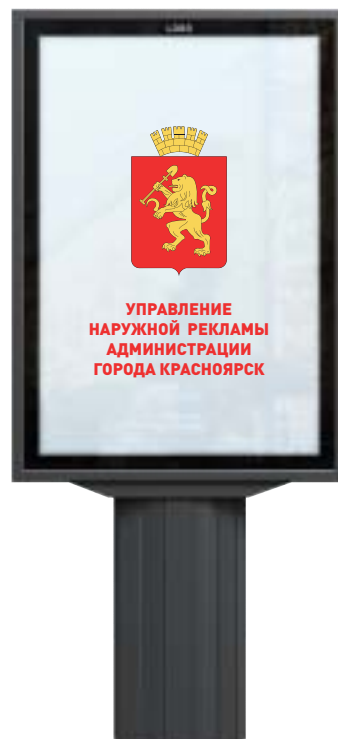
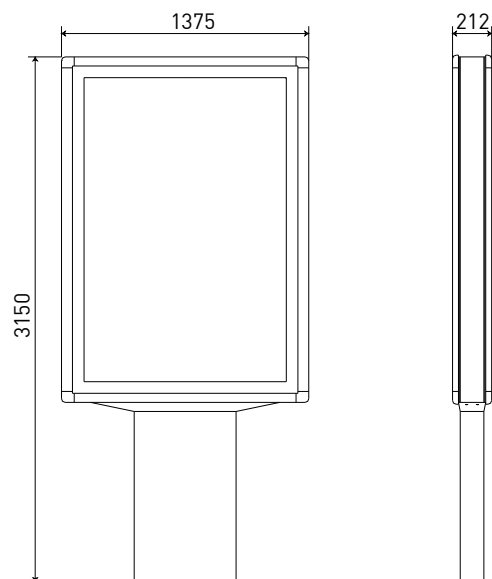
ВОЗМОЖНЫЕ ТЕХНОЛОГИИ СМЕНЫ ИЗОБРАЖЕНИЙ:

- призматрон
- скроллер
- другие технологии автоматической смены изображений

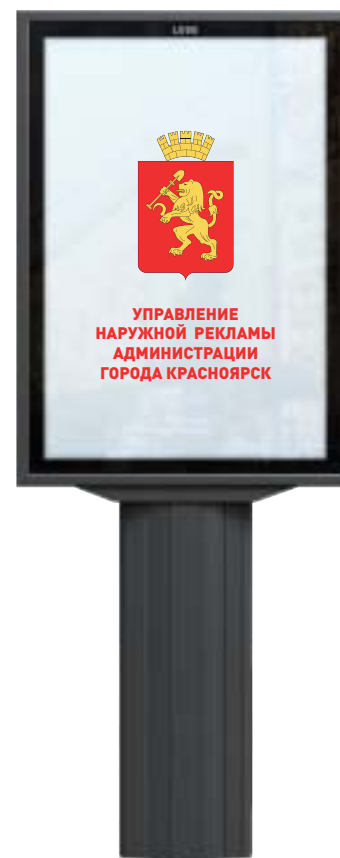
ПОДСВЕТ РЕКЛАМНОЙ КОНСТРУКЦИИ:

- рекламная конструкция предполагает использование энергосберегающей системы подсвета

ВАРИАНТЫ ВОЗМОЖНОГО ДИЗАЙНА ЩИТОВОЙ УСТАНОВКИ 1,2м x 1,8м



6.1



6.2



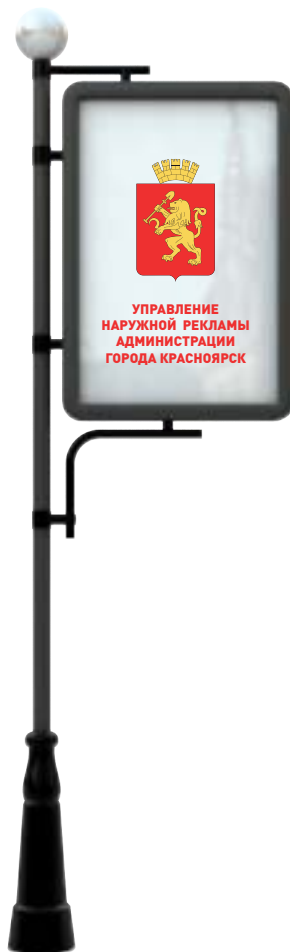
**УПРАВЛЕНИЕ
НАРУЖНОЙ РЕКЛАМЫ
АДМИНИСТРАЦИИ
ГОРОДА КРАСНОЯРСК**

7. ОТДЕЛЬНОСТОЯЩАЯ КОНСТРУКЦИЯ 1,2м x 1,8м HoReCa (отели, рестораны, кафе)

Отдельностоящая конструкция HoReCa - двусторонний консольный плоскостной объект наружной рекламы и информации, устанавливаемые на собственных опорах.



**УПРАВЛЕНИЕ
НАРУЖНОЙ РЕКЛАМЫ
АДМИНИСТРАЦИИ
ГОРОДА КРАСНОЯРСК**



ОСНОВНЫЕ ХАРАКТЕРИСТИКИ РЕКЛАМНОЙ КОНСТРУКЦИИ:

РАЗМЕРЫ:

- размер информационного поля: 1,2м x 1,8м
- внешние габариты рекламной панели: не более 1,7м x 2,3м
- основной цвет конструкции - серый (RAL 7015)

ТЕХНОЛОГИЯ ЗАМЕНЫ ИЗОБРАЖЕНИЯ:

- самоклеющаяся пленка

ОПОРНАЯ СТОЙКА:

- выполняется из круглой трубы
- допустимая высота опорной стойки: не менее 3,5м
- цвет опорной стойки: серый (RAL 7015)

ВОЗМОЖНЫЕ ТЕХНОЛОГИИ СМЕНЫ ИЗОБРАЖЕНИЙ:

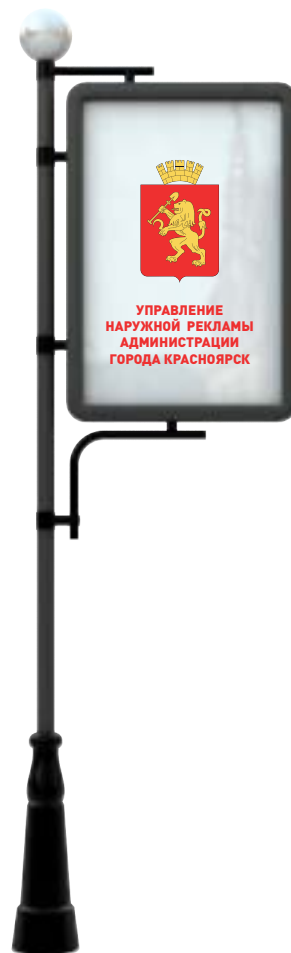
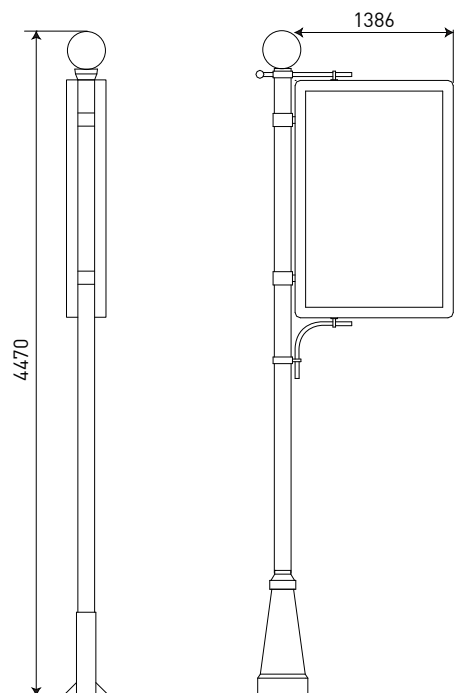
- призматрон
- скроллер
- другие технологии автоматической смены изображений

ПОДСВЕТ РЕКЛАМНОЙ КОНСТРУКЦИИ:

- рекламная конструкция предполагает использование энергосберегающей системы подсвета

Логотип компании на стикере размещается на нижней лицевой поверхности рекламоносителя

ВАРИАНТЫ ВОЗМОЖНОГО ДИЗАЙНА ОТДЕЛЬНОСТОЯЩЕЙ КОНСТРУКЦИИ 1,2м x 1,8м HoReCa (отели, рестораны, кафе)



7.1



**УПРАВЛЕНИЕ
НАРУЖНОЙ РЕКЛАМЫ
АДМИНИСТРАЦИИ
ГОРОДА КРАСНОЯРСК**

8. КОНСТРУКЦИЯ ПАНЕЛЬ-КРОНШТЕЙН

Панель-кронштейны - двусторонние консольные плоскостные объекты наружной рекламы и информации, устанавливаемые на опорах (собственных опорах, мачтах-опорах городского освещения, опорах контактной сети).



**УПРАВЛЕНИЕ
НАРУЖНОЙ РЕКЛАМЫ
АДМИНИСТРАЦИИ
ГОРОДА КРАСНОЯРСК**



ОСНОВНЫЕ ХАРАКТЕРИСТИКИ РЕКЛАМНОЙ КОНСТРУКЦИИ:

РАЗМЕРЫ:

- размеры информационного поля: 0,8м x 1,2м; 1,2м x 1,8м
- внешние габариты рекламной панели: не более 1,7м x 2,3м
- основной цвет конструкции - серый (RAL 7015)

ТЕХНОЛОГИЯ ЗАМЕНЫ ИЗОБРАЖЕНИЯ:

- самоклеющаяся пленка

ВОЗМОЖНЫЕ ТЕХНОЛОГИИ СМЕНЫ ИЗОБРАЖЕНИЙ:

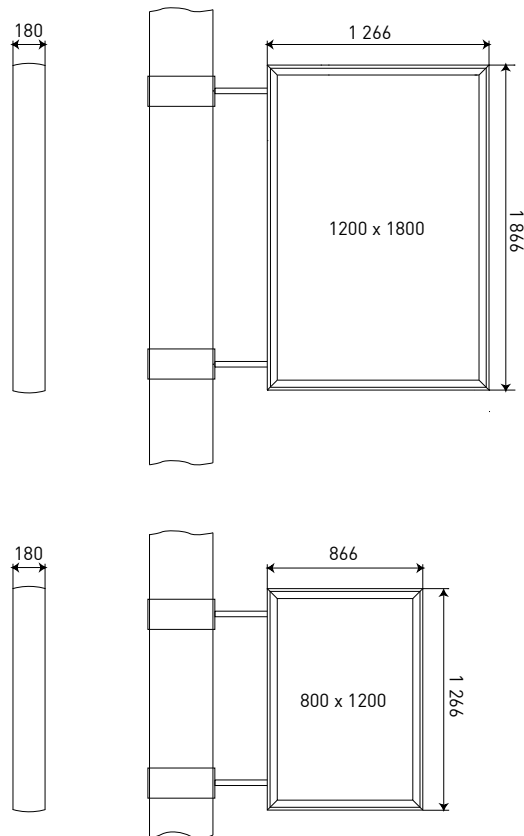
- призматрон
- скроллер
- другие технологии автоматической смены изображений

ПОДСВЕТ РЕКЛАМНОЙ КОНСТРУКЦИИ:

- рекламная конструкция предполагает использование энергосберегающей системы подсвета

Логотип компании на стикере размещается на нижней лицевой поверхности рекламоносителя

ВАРИАНТЫ ВОЗМОЖНОГО ДИЗАЙНА КОНСТРУКЦИИ ПАНЕЛЬ-КРОНШТЕЙН



8.1



**УПРАВЛЕНИЕ
НАРУЖНОЙ РЕКЛАМЫ
АДМИНИСТРАЦИИ
ГОРОДА КРАСНОЯРСК**

9. ПЛОСКОСТНОЙ КРЫШНЫЙ ОБЪЕКТ

Крышные объекты наружной рекламы и информации: объекты (объемные и плоскостные), устанавливаемые полностью или частично выше уровня карниза здания или на крыше. Крышные объекты наружной рекламы и информации состоят из элементов крепления, несущей части конструкции и информационной установки.



**УПРАВЛЕНИЕ
НАРУЖНОЙ РЕКЛАМЫ
АДМИНИСТРАЦИИ
ГОРОДА КРАСНОЯРСК**

ОСНОВНЫЕ ХАРАКТЕРИСТИКИ РЕКЛАМНОЙ КОНСТРУКЦИИ:

РАЗМЕРЫ:

- размеры установки определяются габаритами крыши, на которой монтируется конструкция, и несущей способностью стен здания. Допустимые размеры рекламного поля: 6м x 18м; 7м x 21м; 7м x 30м; 8м x 24м; 5м x 12м; 5м x 15м; 5м x 30м
- основной цвет конструкции - серый (RAL 7015)
- в качестве дополнительных цветов могут использоваться - синий (RAL 5002), зелёный (RAL 6029), оранжевый (RAL 2009), бордовый (RAL 3004)

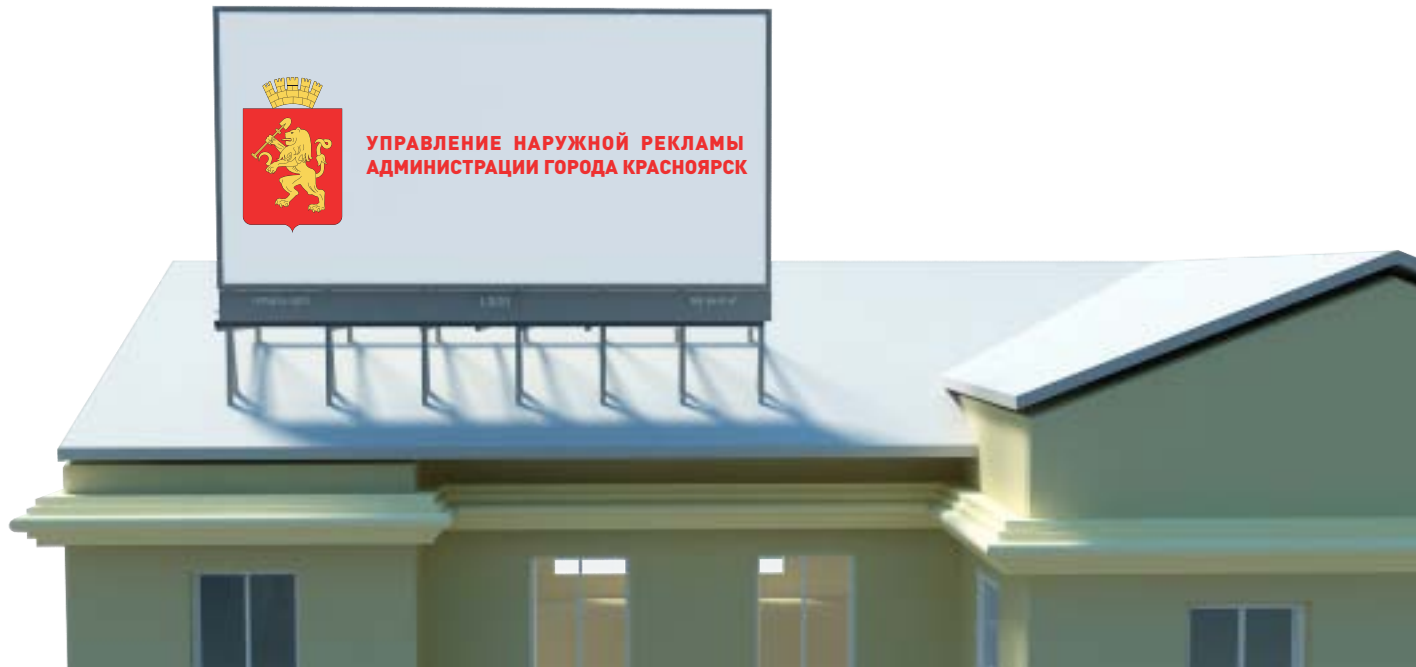
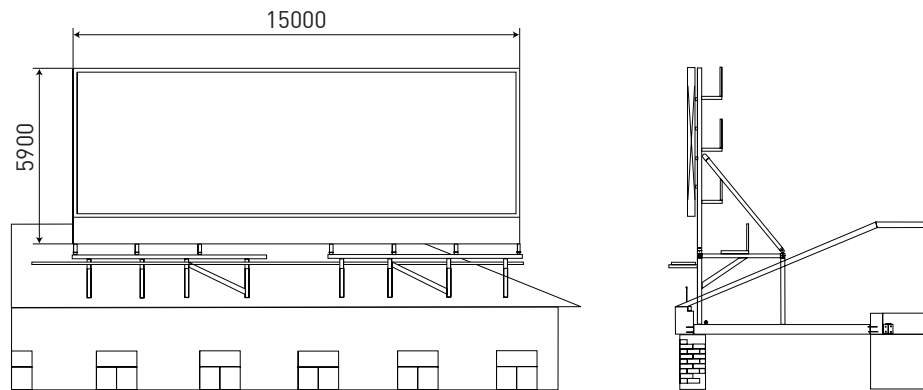
КОНСТРУКЦИЯ:

- несущая конструкция обычно представляет собой пространственную раму, закрепленную к несущим элементам здания путем заделки в стены, крепления анкерами, хомутами и т.п.
- рекламоноситель (световой короб) монтируется на вертикальных стойках, закрепленных на несущей раме.
- для обслуживания с тыльной стороны светового короба устанавливаются мостки

ПОДСВЕТ РЕКЛАМНОЙ КОНСТРУКЦИИ:

- рекламная конструкция предполагает использование энергосберегающей системы подсвета

ВАРИАНТЫ ВОЗМОЖНОГО ДИЗАЙНА ПЛОСКОСТНОГО КРЫШНОГО ОБЪЕКТА



9.1



УПРАВЛЕНИЕ
НАРУЖНОЙ РЕКЛАМЫ
АДМИНИСТРАЦИИ
ГОРОДА КРАСНОЯРСК

10. КРЫШНЫЙ ОБЪЕКТ ИЗ ОТДЕЛЬНОСТОЯЩИХ ЭЛЕМЕНТОВ

Крышные объекты наружной рекламы и информации: объекты (объемные и плоскостные), устанавливаемые полностью или частично выше уровня карниза здания или на крыше. Крышные объекты наружной рекламы и информации состоят из элементов крепления, несущей части конструкции и информационной установки.



ОСНОВНЫЕ ХАРАКТЕРИСТИКИ РЕКЛАМНОЙ КОНСТРУКЦИИ:

РАЗМЕРЫ:

- размеры рекламной поверхности определяются габаритами крыши, на которой монтируется установка и несущей способностью стен здания

КОНСТРУКЦИЯ:

- несущая конструкция обычно представляет собой пространственную раму, закрепленную к несущим элементам здания путем заделки в стены, крепления анкерами, хомутами и т.п.
- рекламоноситель монтируется на вертикальных стойках, закрепленных к несущей раме

ПОДСВЕТ РЕКЛАМНОЙ КОНСТРУКЦИИ:

- рекламная конструкция предполагает использование энергосберегающей системы подсвета



УПРАВЛЕНИЕ
НАРУЖНОЙ РЕКЛАМЫ
АДМИНИСТРАЦИИ
ГОРОДА КРАСНОЯРСК

ВАРИАНТЫ ВОЗМОЖНОГО ДИЗАЙНА КРЫШНОГО ОБЪЕКТА ИЗ ОТДЕЛЬНОСТОЯЩИХ ЭЛЕМЕНТОВ



10.1



УПРАВЛЕНИЕ
НАРУЖНОЙ РЕКЛАМЫ
АДМИНИСТРАЦИИ
ГОРОДА КРАСНОЯРСК

11. НАСТЕННОЕ ПАННО

Настенные панно: объекты наружной рекламы и информации, устанавливаемые на плоскости стен зданий, не имеющих оконных проемов, в виде:

- изображения (информационного поля), непосредственно нанесенного на стену;
- объектов, состоящих из элементов крепления к стене, карскаса и информационного поля.



**УПРАВЛЕНИЕ
НАРУЖНОЙ РЕКЛАМЫ
АДМИНИСТРАЦИИ
ГОРОДА КРАСНОЯРСК**



телефон
оператора

логотип
компании

номер
стороны

ОСНОВНЫЕ ХАРАКТЕРИСТИКИ РЕКЛАМНОЙ КОНСТРУКЦИИ:

РАЗМЕРЫ:

- размеры панно ограничены размерами стены здания
- основной цвет конструкции - серый (RAL 7015)
- в качестве дополнительных цветов могут использоваться - синий (RAL 5002), зелёный (RAL 6029), оранжевый (RAL 2009), бордовый (RAL 3004)

ТЕХНОЛОГИЯ ЗАМЕНЫ ИЗОБРАЖЕНИЯ:

- виниловое полотно

КОНСТРУКЦИЯ:

- рекламоноситель закрепляется к металлической раме, смонтированной на стене здания по контуру рекламного поля.
- крепление рамы к стене производится пластиковыми дюбелями, либо анкерными болтами.
- рама может иметь различные конфигурации в зависимости от устройства фасада здания, способа крепления рекламного полотна и типа подсветки

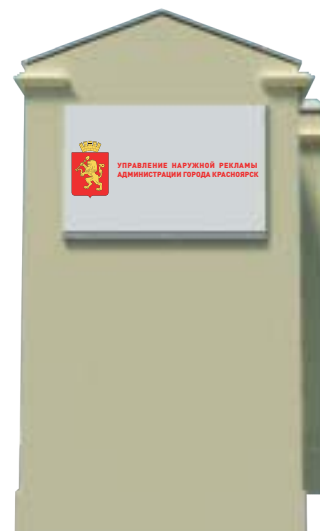
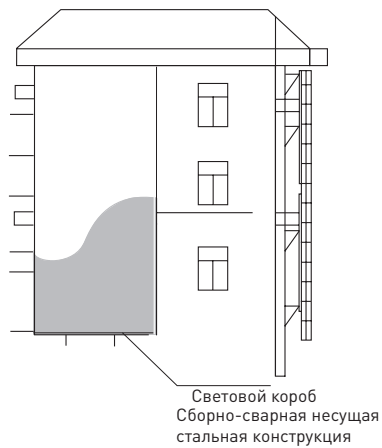
ПОДСВЕТ РЕКЛАМНОЙ КОНСТРУКЦИИ:

- рекламная конструкция предполагает использование энергосберегающей системы подсветки

ВАРИАНТЫ ВОЗМОЖНОГО ДИЗАЙНА НАСТЕННОГО ПАННО



Схема расположения поддерживающих конструкций светокороба



**УПРАВЛЕНИЕ
НАРУЖНОЙ РЕКЛАМЫ
АДМИНИСТРАЦИИ
ГОРОДА КРАСНОЯРСК**

12. СТРОИТЕЛЬНОЕ ОГРАЖДЕНИЕ

Объекты наружной рекламы и информации на строительных ограждениях - временные объекты наружной рекламы в виде щитовых рамных конструкций, закрепленных на ограждениях (собственных, либо установленных застройщиком), защищающих прилегающую к строительной площадке территорию.



**УПРАВЛЕНИЕ
НАРУЖНОЙ РЕКЛАМЫ
АДМИНИСТРАЦИИ
ГОРОДА КРАСНОЯРСК**



ОСНОВНЫЕ ХАРАКТЕРИСТИКИ РЕКЛАМНОЙ КОНСТРУКЦИИ:

РАЗМЕРЫ:

- размер ограничен размерами строительного ограждения
- основной цвет конструкции - серый (RAL 7015)
- в качестве дополнительных цветов могут использоваться - синий (RAL 5002), зелёный (RAL 6029), оранжевый (RAL 2009), бордовый (RAL 3004)

ТЕХНОЛОГИЯ ЗАМЕНЫ ИЗОБРАЖЕНИЯ:

- бумажный постер
- виниловое полотно

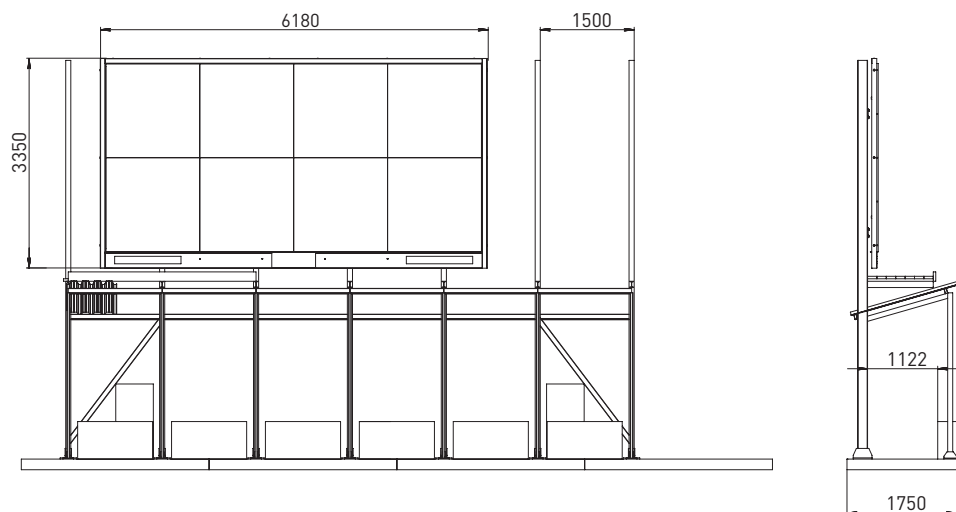
КОНСТРУКЦИЯ:

- рекламоноситель размещается на рамных конструкциях в составе строительного ограждения путем натяжения винилового полотна по горизонтали и вертикали к натяжителям, смонтированным непосредственно на рамной конструкции

ПОДСВЕТ РЕКЛАМНОЙ КОНСТРУКЦИИ:

- рекламная конструкция предполагает использование энергосберегающей системы подсвета

ВАРИАНТЫ ВОЗМОЖНОГО ДИЗАЙНА СТРОИТЕЛЬНОГО ОГРАЖДЕНИЯ



12.1



12.2



**УПРАВЛЕНИЕ
НАРУЖНОЙ РЕКЛАМЫ
АДМИНИСТРАЦИИ
ГОРОДА КРАСНОЯРСК**

13. СТРОИТЕЛЬНАЯ СЕТКА

Объекты наружной рекламы и информации на строительных сетках - временные объекты наружной рекламы в виде изображений на сетках, ограждающих объекты строительства.



УПРАВЛЕНИЕ
НАРУЖНОЙ РЕКЛАМЫ
АДМИНИСТРАЦИИ
ГОРОДА КРАСНОЯРСК

ОСНОВНЫЕ ХАРАКТЕРИСТИКИ РЕКЛАМНОЙ КОНСТРУКЦИИ:

РАЗМЕРЫ:

- размеры сеток ограничены размерами стен здания, или размерами строительных лесов

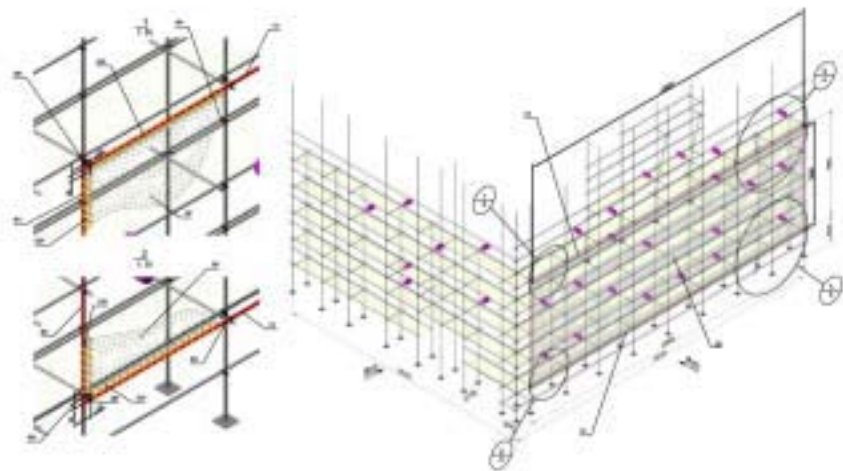
КОНСТРУКЦИЯ:

- рекламоноситель размещается на строительных лесах, крепление полотна осуществляется к горизонтальным и вертикальным натяжителям, смонтированным непосредственно к конструкции лесов.
- допускается крепление рекламоносителя непосредственно к металлической раме, смонтированной на стене здания по контуру рекламного поля

ПОДСВЕТ РЕКЛАМНОЙ КОНСТРУКЦИИ:

- рекламная конструкция предполагает использование энергосберегающей системы подсвета

ВАРИАНТЫ ВОЗМОЖНОГО ДИЗАЙНА СТРОИТЕЛЬНОЙ СЕТКИ



13.1



13.2



УПРАВЛЕНИЕ
НАРУЖНОЙ РЕКЛАМЫ
АДМИНИСТРАЦИИ
ГОРОДА КРАСНОЯРСК

14. ОТДЕЛЬНОСТОЯЩАЯ КОНСТРУКЦИЯ 1,5м x 1,5м

Отдельно стоящие конструкции, имеющие внешние поверхности для размещения информации (от 1-й до 2-х) и состоящие из фундамента, каркаса и информационного поля.



**УПРАВЛЕНИЕ
НАРУЖНОЙ РЕКЛАМЫ
АДМИНИСТРАЦИИ
ГОРОДА КРАСНОЯРСК**



ОСНОВНЫЕ ХАРАКТЕРИСТИКИ РЕКЛАМНОЙ КОНСТРУКЦИИ:

РАЗМЕРЫ:

- размер информационного поля: 1,8м x 1,8м
- внешние габариты рекламной панели: не более 2,2м x 2,2м
- основной цвет конструкции - серый (RAL 7015)

ТЕХНОЛОГИЯ ЗАМЕНЫ ИЗОБРАЖЕНИЯ:

- бумажный постер
- самоклеющаяся пленка

ОПОРНАЯ СТОЙКА:

- выполняется из круглой трубы
- цвет опорной стойки: серый (RAL 7015)

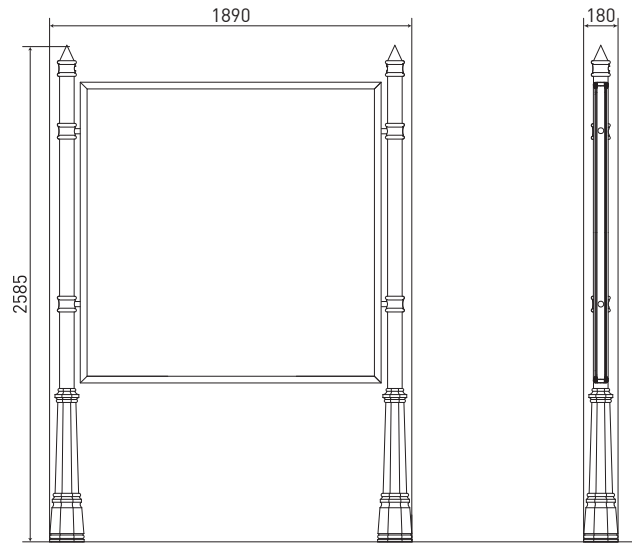
ВОЗМОЖНЫЕ ТЕХНОЛОГИИ СМЕНЫ ИЗОБРАЖЕНИЙ:

- призматрон
- скроллер
- другие технологии автоматической смены изображений

ПОДСВЕТ РЕКЛАМНОЙ КОНСТРУКЦИИ:

- рекламная конструкция предполагает использование энергосберегающей системы подсвета

ВАРИАНТЫ ВОЗМОЖНОГО ДИЗАЙНА ОТДЕЛЬНОСТОЯЩЕЙ КОНСТРУКЦИИ 1,5м x 1,5м



14.1



14.2



**УПРАВЛЕНИЕ
НАРУЖНОЙ РЕКЛАМЫ
АДМИНИСТРАЦИИ
ГОРОДА КРАСНОЯРСК**

15. ИНФОРМАЦИОННО-КОММУНИКАЦИОННЫЙ УКАЗАТЕЛЬ

Уличные информационно-коммуникационные указатели расположения городских объектов: двусторонние или односторонние плоскостные модульные конструкции с внутренним подсветом, устанавливаемые на опорах (собственных опорах, мачтах-опорах городского освещения, опорах контактной сети) и содержащие информацию об уличной системе (название улиц, проспектов, площадей, переулков и т.п.), местах нахождения учреждений и организаций городского и краевого значения, культурно-исторических памятников, предприятий и организаций потребительского рынка, прочих объектов городской инфраструктуры.



ОСНОВНЫЕ ХАРАКТЕРИСТИКИ РЕКЛАМНОЙ КОНСТРУКЦИИ:

РАЗМЕРЫ:

- размеры информационного поля:
 - длина от 835мм до 1200мм
 - высота от 265мм до 1800мм
- основной цвет конструкции - серый (RAL 7015)

ТЕХНОЛОГИЯ ЗАМЕНЫ ИЗОБРАЖЕНИЯ:

- самоклеющаяся пленка

ОПОРНАЯ СТОЙКА:

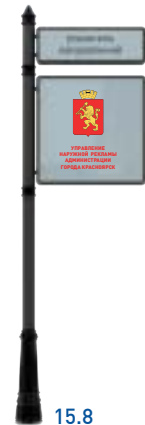
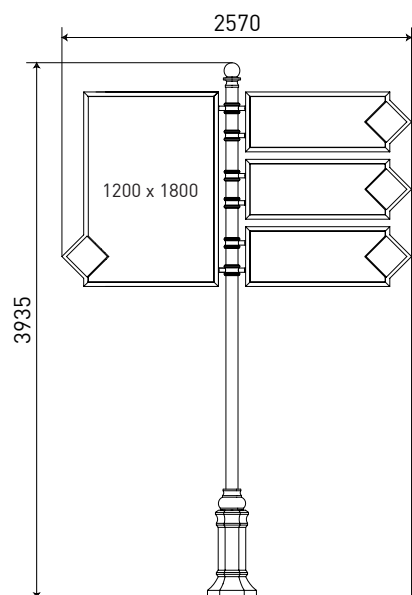
- допустимая высота опорной стойки: 4,9м
- цвет опорной стойки: серый (RAL 7015)

ПОДСВЕТ РЕКЛАМНОЙ КОНСТРУКЦИИ:

- рекламная конструкция предполагает использование энергосберегающей системы подсвета

УПРАВЛЕНИЕ
НАРУЖНОЙ РЕКЛАМЫ
АДМИНИСТРАЦИИ
ГОРОДА КРАСНОЯРСК

ВАРИАНТЫ ВОЗМОЖНОГО ДИЗАЙНА ИНФОРМАЦИОННО-КОММУНИКАЦИОННОГО УКАЗАТЕЛЯ



**УПРАВЛЕНИЕ
НАРУЖНОЙ РЕКЛАМЫ
АДМИНИСТРАЦИИ
ГОРОДА КРАСНОЯРСК**

16. ОТДЕЛЬНОСТОЯЩАЯ КОНСТРУКЦИЯ ОСТАНОВОЧНЫЙ ПАВИЛЬОН

Отдельно стоящие на земле объекты благоустройства, имеющие внешние поверхности для размещения информации и состоящие из фундамента, каркаса и информационного поля.



**УПРАВЛЕНИЕ
НАРУЖНОЙ РЕКЛАМЫ
АДМИНИСТРАЦИИ
ГОРОДА КРАСНОЯРСК**

ОСНОВНЫЕ ХАРАКТЕРИСТИКИ РЕКЛАМНОЙ КОНСТРУКЦИИ:

РАЗМЕРЫ:

- размер информационного поля: 1,2м x 1,8м
- размер информационного поля для некоммерческой информации: 0,85м x 1,1м
- основной цвет конструкции - серый (RAL 7015)

ТЕХНОЛОГИЯ ЗАМЕНЫ ИЗОБРАЖЕНИЯ:

- бумажный постер

КОНСТРУКЦИЯ:

- может быть выполнена из различных материалов одновременно: металл, безопасное стекло, безопасный пластик
- применение современных технологий позволяет получить различные варианты цветового исполнения

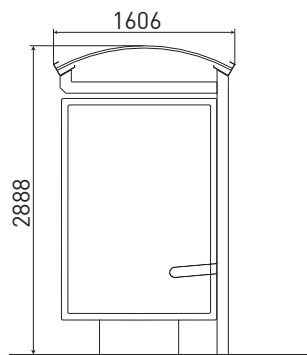
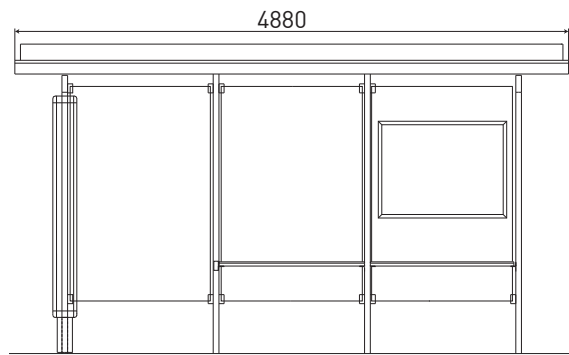
ВОЗМОЖНЫЕ ТЕХНОЛОГИИ СМЕНЫ ИЗОБРАЖЕНИЙ:

- скроллер
- другие технологии автоматической смены изображений

ПОДСВЕТ РЕКЛАМНОЙ КОНСТРУКЦИИ:

- рекламная конструкция предполагает использование энергосберегающей системы подсвета

ВАРИАНТЫ ВОЗМОЖНОГО ДИЗАЙНА ОТДЕЛЬНОСТОЯЩЕЙ КОНСТРУКЦИИ ОСТАНОВОЧНЫЙ ПАВИЛЬОН



**УПРАВЛЕНИЕ
НАРУЖНОЙ РЕКЛАМЫ
АДМИНИСТРАЦИИ
ГОРОДА КРАСНОЯРСК**



**УПРАВЛЕНИЕ
НАРУЖНОЙ РЕКЛАМЫ
АДМИНИСТРАЦИИ
ГОРОДА КРАСНОЯРСК**

17. ОТДЕЛЬНОСТОЯЩАЯ КОНСТРУКЦИЯ ОСТАНОВОЧНАЯ ПЛОЩАДКА

Комплекс отдельно стоящих конструкций “Остановочная площадка” имеет внешние поверхности для размещения коммерческой информации (от 1-й до 2-х) и состоит из скамейки, указателя маршрутов транспорта и отдельно стоящей конструкции для размещения информации.



ОСНОВНЫЕ ХАРАКТЕРИСТИКИ РЕКЛАМНОЙ КОНСТРУКЦИИ:

РАЗМЕРЫ:

- размер информационного поля: 1,2м x 1,8м
- внешние габариты панели не более 1.7мx2.3м
- основной цвет конструкции - серый (RAL 7015)

ТЕХНОЛОГИЯ ЗАМЕНЫ ИЗОБРАЖЕНИЯ:

- бумажный постер

КОНСТРУКЦИЯ:

- может быть укомплектована информационной панелью 0.85мx1.1м с информацией о схеме движения маршрутов транспорта
- может быть укомплектована урной для мусора

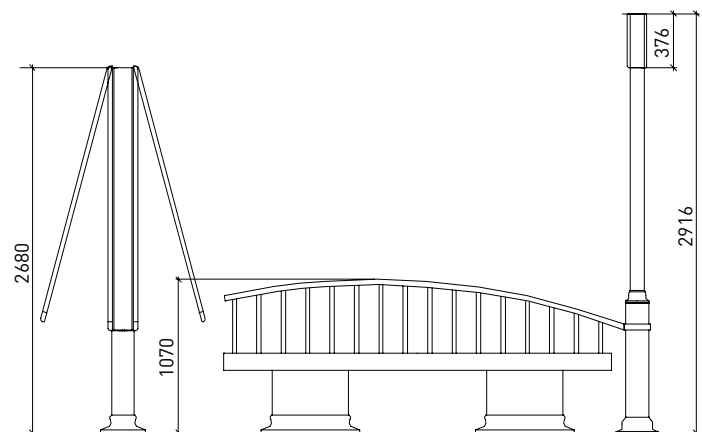
ВОЗМОЖНЫЕ ТЕХНОЛОГИИ СМЕНЫ ИЗОБРАЖЕНИЙ:

- скроллер
- другие технологии автоматической смены изображений

ПОДСВЕТ РЕКЛАМНОЙ КОНСТРУКЦИИ:

- рекламная конструкция предполагает использование энергосберегающей системы подсвета

ВАРИАНТЫ ВОЗМОЖНОГО ДИЗАЙНА ОТДЕЛЬНОСТОЯЩЕЙ КОНСТРУКЦИИ ОСТАНОВОЧНАЯ ПЛОЩАДКА



17.1



17.2



УПРАВЛЕНИЕ
НАРУЖНОЙ РЕКЛАМЫ
АДМИНИСТРАЦИИ
ГОРОДА КРАСНОЯРСК

18. ОТДЕЛЬНОСТОЯЩАЯ КОНСТРУКЦИЯ СКАМЕЙКА УЛИЧНАЯ

Отдельностоящий на земле объект благоустройства, имеющий внешнюю поверхность для размещения информации и состоящий из фундамента, каркаса и информационного поля.



УПРАВЛЕНИЕ
НАРУЖНОЙ РЕКЛАМЫ
АДМИНИСТРАЦИИ
ГОРОДА КРАСНОЯРСК



ОСНОВНЫЕ ХАРАКТЕРИСТИКИ РЕКЛАМНОЙ КОНСТРУКЦИИ:

РАЗМЕРЫ:

- размер информационного поля:
 - по высоте не более 1м,
 - по длине ограничено размерами конструкции, не более 2м
- скамейка уличная может быть выполнена из различных материалов одновременно: металл, безопасный пластик, дерево, безопасное стекло и др.
- основной цвет конструкции - серый (RAL 7015)

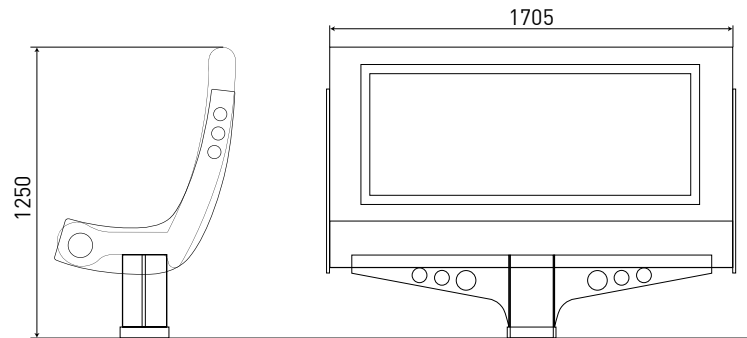
ТЕХНОЛОГИЯ ЗАМЕНЫ ИЗОБРАЖЕНИЯ:

- самоклеющаяся пленка

ПОДСВЕТ РЕКЛАМНОЙ КОНСТРУКЦИИ:

- рекламная конструкция предполагает использование энергосберегающей системы подсвета

ВАРИАНТЫ ВОЗМОЖНОГО ДИЗАЙНА ОТДЕЛЬНОСТОЯЩЕЙ КОНСТРУКЦИИ СКАМЕЙКА УЛИЧНАЯ



18.1



**УПРАВЛЕНИЕ
НАРУЖНОЙ РЕКЛАМЫ
АДМИНИСТРАЦИИ
ГОРОДА КРАСНОЯРСК**

19. ОТДЕЛЬНОСТОЯЩАЯ КОНСТРУКЦИЯ УКАЗАТЕЛЬ ПАМЯТНИКОВ

Отдельностоящий на земле объект, имеющий внешнюю поверхность для размещения информации и состоящий из заглубляемого фундамента, опорной стойки и информационной панели.



УПРАВЛЕНИЕ
НАРУЖНОЙ РЕКЛАМЫ
АДМИНИСТРАЦИИ
ГОРОДА КРАСНОЯРСК



ОСНОВНЫЕ ХАРАКТЕРИСТИКИ РЕКЛАМНОЙ КОНСТРУКЦИИ:

РАЗМЕРЫ:

- размер информационного поля: 0,45м x 0,51м

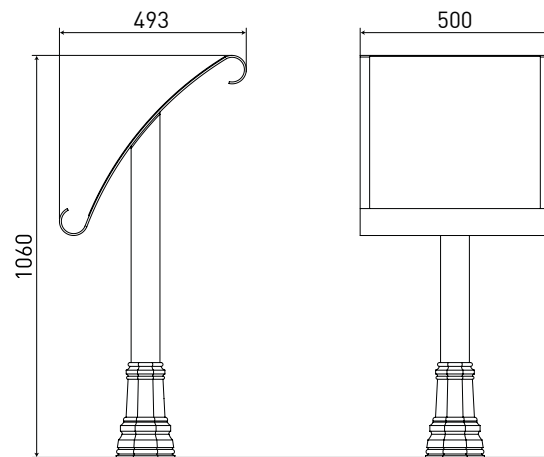
ТЕХНОЛОГИЯ ЗАМЕНЫ ИЗОБРАЖЕНИЯ:

- самоклеющаяся пленка

КОНСТРУКЦИЯ:

- опорная стойка выполняется из круглой профильной трубы диаметром 60мм
- цвет опорной стойки: серый (RAL 7015)
- информационная панель может быть изготовлена из стального листа, безопасного пластика и других материалов
- цвет информационной панели: серый (RAL 7015)

ВАРИАНТЫ ВОЗМОЖНОГО ДИЗАЙНА ОТДЕЛЬНОСТОЯЩЕЙ КОНСТРУКЦИИ УКАЗАТЕЛЬ ПАМЯТНИКОВ



**УПРАВЛЕНИЕ
НАРУЖНОЙ РЕКЛАМЫ
АДМИНИСТРАЦИИ
ГОРОДА КРАСНОЯРСК**